

TEJAS, L'ÉNERGIE SUBTILE DE PITTA



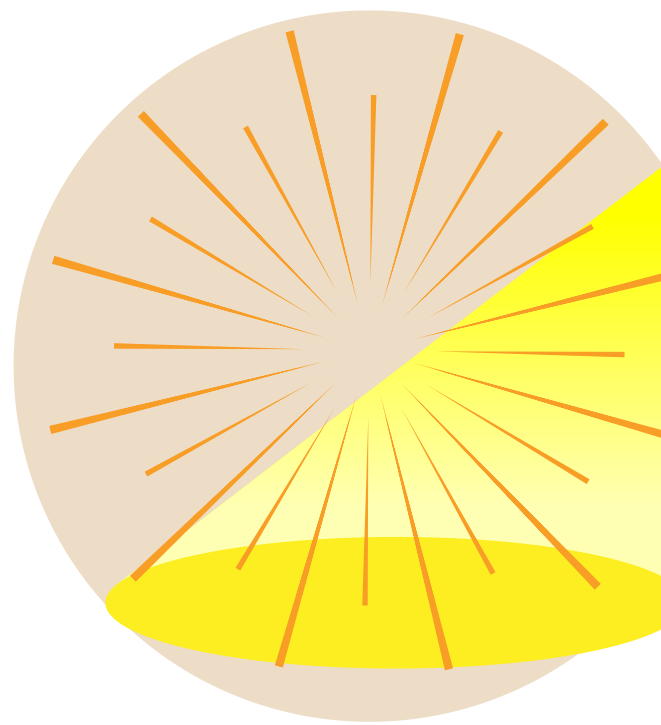
LE DOSHA PITTA

C'est la combinaison du Feu et de l'Eau.
Il est associé à la Transformation.
Sa divinité associée est Vishnou.
C'est le principe du mouvement, qui gouverne notre souffle, l'élimination, l'expression de nos ressentis et de nos émotions.

la fonction motrice, la respiration, le cœur, les sucs digestifs

SES FONCTIONS

Tejas est notre faculté de changer profondément.
C'est la lumière de la révélation, c'est notre âme éclairée.
C'est le carburant derrière nos pensées et la force qui les mets à la lumière.
C'est ce qui permet la digestion et la transformation de la nourriture physique en nourriture pour l'âme.



SES POSSIBILITÉS

C'est la force qui transforme les aliments en nourriture.
C'est tout ce qui permet de voir et digérer la lumière
Il permet l'assimilation des émotions et des perceptions.
C'est aussi entrevoir l'étincelle divine en toute chose.
Le feu offre le moyen de brûler ses vieux oripeaux et de renaître transformé, tel le phénix renaissant de ses cendres.

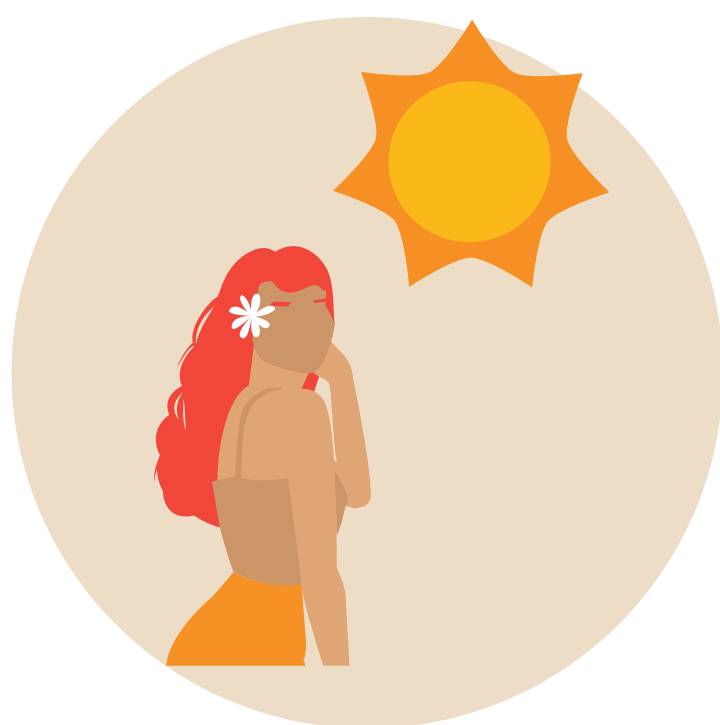
LE VENTRE : LE SIÈGE D'AGNI

Dans le corps humain, le Feu est nommé Agni.
Sur différents plans, il digère, transforme et assimile.
Le feu digestif se nomme jatharagni (le feu digestif) dans notre organisme.
Mais il existe également 12 autres formes d'Agni sont responsables de la digestion et l'assimilation des nutriments dans les divers tissus de notre corps ainsi que de l'assimilation de nos émotions et nos perceptions.



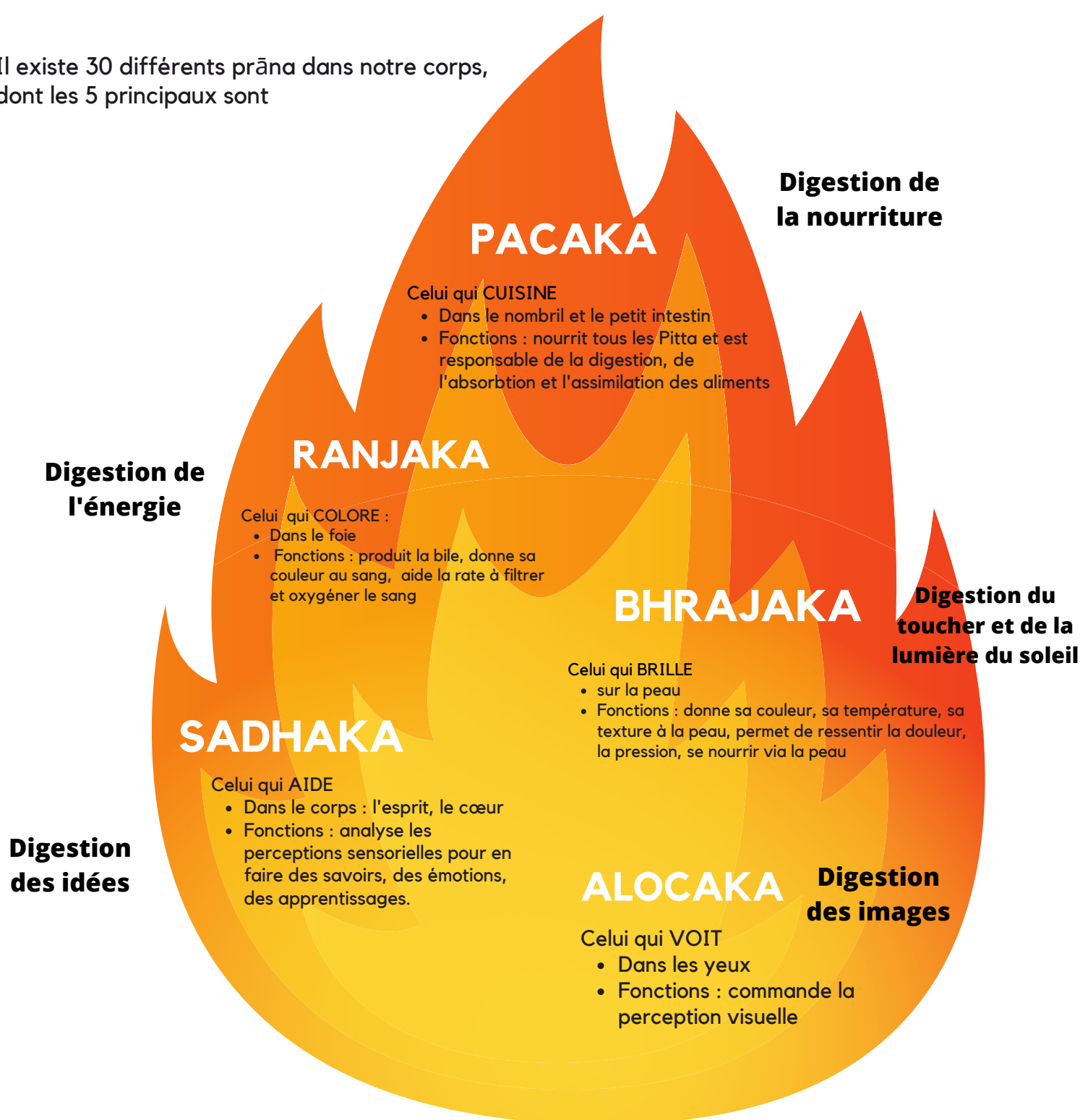
LE NOURRIR

Méditer (notamment sur la flamme d'une bougie), prendre le soleil, suivre ses passions, courir à perdre haleine, danser comme si personne ne nous regardait, peindre pendant des heures, faire une randonnée en montagne, écouter un discours passionné...



LES CINQ SOUS-DOSHAS

Il existe 30 différents prāna dans notre corps, dont les 5 principaux sont



MANIFESTATIONS DE TEJAS

Un rayonnement intérieur, une lueur dans les yeux, une intelligence vive, un courage de feu, une chaleureuse personne

